

ufolep
TOUS LES SPORTS AUTREMENT

CIRCULAIRE

RENCONTRE NATIONALE BASKIN

4 et 5 juillet 2026

CREPS des Pays de la Loire

La Chapelle sur Erdre (44)

ufolep

TOUS LES SPORTS AUTREMENT



RENCONTRE BASKIN NATIONALE



4 ET 5 JUILLET 2026

CREPS DES PAYS DE LA LOIRE, 5 AVENUE DE LA BABINIÈRE,
44240 LA CHAPELLE-SUR-ERDRE

ORGANISATEURS :

ufolep 44
TOUS LES SPORTS AUTREMENT



PARTENAIRES :



FONDATION
GÉOTEC
Sous l'égide de Fondation de France



RÉPUBLIQUE
FRANÇAISE
Liberté
Égalité
Fraternité

AGENCE NATIONALE
DU SPORT



Fédération sportive de
la ligue de
l'enseignement
un avenir par l'éducation populaire

SOMMAIRE

MOT D'ACCUEIL DE L'UFOLEP NATIONALE	5
MOT D'ACCUEIL DE L'ORGANISATION	6
MOT D'ACCUEIL DE BASKIN FRANCE	7
INFORMATIONS GENERALES	8
ACCUEIL.....	8
ARRIVER SUR LE SITE	9
LE SITE DE LA RENCONTRE	10
LES ESPACES DU CREPS EN PHOTO.....	11
LE PROGRAMME DE L'EVENTEMENT.....	12
INSCRIPTION / HEBERGEMENT.....	13
LA RESTAURATION – LE BAR.....	14
LES GOODIES	14
REGLEMENT RENCONTRE NATIONALE BASKIN UFOLEP	15
DES IDEES DE VISITES	16
L'ORGANISATION ET LES PARTENAIRES.....	17

BIENVENUE

**L'UFOLEP 44, l'association OREA et les autres associations
Baskin UFOLEP de Loire-Atlantique sont heureuses
de vous accueillir au CREPS des Pays de la Loire pour la
1^{ère} Rencontre Nationale BaskIn UFOLEP les 4 et 5 juillet 2026 !**

Nos partenaires, vous souhaitent la bienvenue sur le territoire
et vous encouragent pour vivre une belle rencontre sportive.

- [Baskin France](#)
- [Intersport Montaigu](#)
- [Le Conseil départemental de Loire-Atlantique](#)

MOT D'ACCUEIL DE L'UFOLEP NATIONALE



Le Baskin incarne totalement les questions d'égalité. Cette activité hautement inclusive est une illustration plus que parfaite du projet humaniste et de progrès de l'UFOLEP.

Depuis la signature d'une convention nationale à l'assemblée générale de Brive il y a quelques années, il n'a de cesse de se développer, profitant notamment d'un fort dynamisme dans l'ouest de la France. Cette première rencontre nationale marque une nouvelle étape de son rayonnement.

Merci aux dirigeantes et dirigeants du comité UFOLEP de Loire Atlantique pour cette belle organisation qui se prépare depuis des semaines.

Nos 52 manifestations et finales nationales sont bien plus que de simples compétitions : elles constituent de véritables vitrines de notre fédération, réunissant chaque année plus de 17 000 participant.e.s, de tout âge et de tous horizons. À la fois moments de convivialité et finales où les meilleur.e.s se rencontrent, elles incarnent pleinement notre slogan « Tous les sports autrement ». Ces rendez-vous témoignent de notre engagement en faveur d'une pratique sportive où chacun et chacune peut trouver sa place, qu'il s'agisse de vivre un temps de célébration collective ou de se mesurer au plus haut niveau UFOLEP.

Cette saison marque la dernière année de notre grande thématique dédiée à l'Égalité. Une étape essentielle, qui poursuit notre action en faveur d'un sport ouvert, inclusif et respectueux des parcours, des identités et des expressions de chacun.e. À travers l'ensemble de nos événements, nous continuerons à garantir à chaque adhérent.e le droit de pratiquer librement, dans un cadre où respect, écoute et valorisation de toutes et tous sont au cœur de notre démarche.

Mais cette saison ouvre également une perspective enthousiasmante : l'approche des 100 ans de l'UFOLEP, créée en 1928. Un centenaire qui résonnera comme un moment historique pour notre fédération, et qui prendra forme de manière ambitieuse lors de nos nationaux 2027 et 2028. Ces échéances seront l'occasion d'incarner notre héritage, de célébrer un siècle d'engagement sportif, associatif et citoyen, et de dessiner ensemble les contours de notre avenir.

D'ici là, chaque manifestation sera un pas de plus vers ce rendez-vous symbolique, un espace où l'on cultive le plaisir du partage et du respect mutuel, et où l'on continue de construire une fédération fidèle à ses valeurs.

En avançant ensemble vers ce centenaire, faisons de l'UFOLEP un lieu où l'histoire, l'égalité et l'avenir du sport se rencontrent.

Arnaud Jean,

Président national de l'UFOLEP

MOT D'ACCUEIL DE L'ORGANISATION



Le comité directeur de Loire-Atlantique est ravi d'accueillir la rencontre nationale de Baskin en 2026 au CREPS de La Chapelle-sur-Erdre. Fédération sportive de la ligue de l'enseignement, l'UFOLEP promeut un sport durable et citoyen, ouvert au plus grand nombre et où l'éducation est au centre de nos projets. Nous espérons que vous saisissez tout au long de votre séjour ligérien les valeurs que nous portons jusque dans nos organisations de manifestations et notre accueil.

La pratique du Baskin en Loire Atlantique est une activité qui se développe parmi la quarantaine de sports pratiqués dans notre comité. Elle représente 4 associations pour 207 adhérents et se structure grâce aux formations ainsi qu'à la volonté de faire connaître cette pratique inclusive. Ce projet résonne avec celui de la ligue de l'enseignement, faire société malgré nos différences et faire de la pratique sportive un lieu de rencontre et de socialisation.

J'en profite pour remercier les bénévoles et les salariés du comité pour leur engagement afin de faire de ce moment un temps fort de 2026. Je tiens aussi à remercier l'ensemble des membres de la commission d'organisation et tous ceux qui œuvrent pour la réussite de notre projet d'éducation populaire. Je remercie aussi l'ensemble de nos partenaires financiers ainsi que L'UFOLEP Nationale pour son soutien technique. Je n'oublie pas non plus nos partenaires institutionnels et privés.

C'est toujours un défi enthousiasmant d'organiser la venue d'équipes venant de toute la France et nous espérons le relever avec la convivialité qu'un tel rassemblement suscite. Cela donne du sens au mot « populaire » que nous aimons associer au mot Education.

Au nom de l'ensemble des élus du comité, bon week-end sportif et bon rassemblement.

Pierre-Yves Delamarre,

Président du comité UFOLEP de Loire-Atlantique

MOT D'ACCUEIL DE BASKIN FRANCE



BASKIN France et l'UFOLEP ont signé une première convention de partenariat en 2022. Forts de cette collaboration fructueuse, nous avons choisi de la renouveler en 2025 pour une durée de quatre ans.

Ce partenariat est né très concrètement sur le terrain, grâce aux liens tissés entre les premiers clubs locaux de BaskIN et l'UFOLEP 44 qui se sont traduits régulièrement par des temps forts de formation et de pratique organisés ensemble. C'est donc tout naturellement qu'est née l'idée de proposer en 2026 une rencontre nationale de BaskIN.

L'opportunité pour les clubs adhérents, qu'ils soient débutants ou plus expérimentés, de se rencontrer et de partager leur passion les 4 et 5 juillet 2026.

Cette rencontre se déroulera dans un cadre sportif remarquable : le CREPS de La Chapelle-sur-Erdre. Un site moderne, accessible et parfaitement adapté pour accueillir cet événement, permettant aux clubs d'être réunis en un même lieu et de disputer leurs matchs dans les meilleures conditions.

Cette dimension est d'autant plus importante que toutes les pratiquantes et tous les pratiquants n'ont pas toujours la possibilité de se déplacer facilement. C'est pourquoi nous remercions chaleureusement l'UFOLEP 44 pour cette belle initiative.

Nous sommes fiers de proposer cet événement aux côtés de l'UFOLEP et d'OREA, le premier club à avoir développé des entraînements de BaskIN en France.

Nous espérons que ce week-end sera avant tout un grand moment de convivialité et de bienveillance, fidèle à l'esprit du BaskIN et aux valeurs inclusives que nous partageons.

Alors, à vos maillots, et très bons matchs à toutes et à tous !

Florianne Livet,

Présidente de BaskIn France



INFORMATIONS GENERALES

Le comité d'organisation vous invite à

- ❖ **LIRE ATTENTIVEMENT CE DOSSIER**
- ❖ Inscrire les membres de votre équipe présents à la compétition
- ❖ *Droit à l'image* : si des membres de votre équipe ne souhaitent pas être pris en photo ou vidéo lors de la compétition, merci de nous le signaler.

Le tournoi se déroulera le complexe sportif du CREPS des Pays de la Loire situé :

[5 Av. de la Babinière, 44240 La Chapelle-sur-Erdre](#)

L'hébergement et la restauration se font dans un autre bâtiment du CREPS, situé à 300m des gymnases et accessibles à pied, en fauteuil ou à vélo par un trottoir et une voie sécurisée.

LIENS ESSENTIELS :

- [Inscription des équipes](#) (par le/la responsable d'équipe)
- [Inscriptions des joueurs/joueuses, staff, accompagnateurs·rices et réservation de la restauration et de l'hébergement](#) (par le/la responsable d'équipe)
- [Commande de goodies/souvenirs](#) (par le/la responsable d'équipe ou individuellement)

ATTENTION, TOUTES LES INSCRIPTIONS / RESERVATIONS

DOIVENT ÊTRE FAITES AVANT LE 3 JUIN

ACCUEIL

La permanence d'accueil se tiendra au CREPS des Pays de la Loire dans le hall d'accueil du complexe sportif [5 Av. de la Babinière, 44240 La Chapelle-sur-Erdre](#) (se garer sur le grand parking devant le complexe sportif) :

- Vendredi 3 juillet de 17h à 19h
- Samedi 4 juillet de 8h à 9h

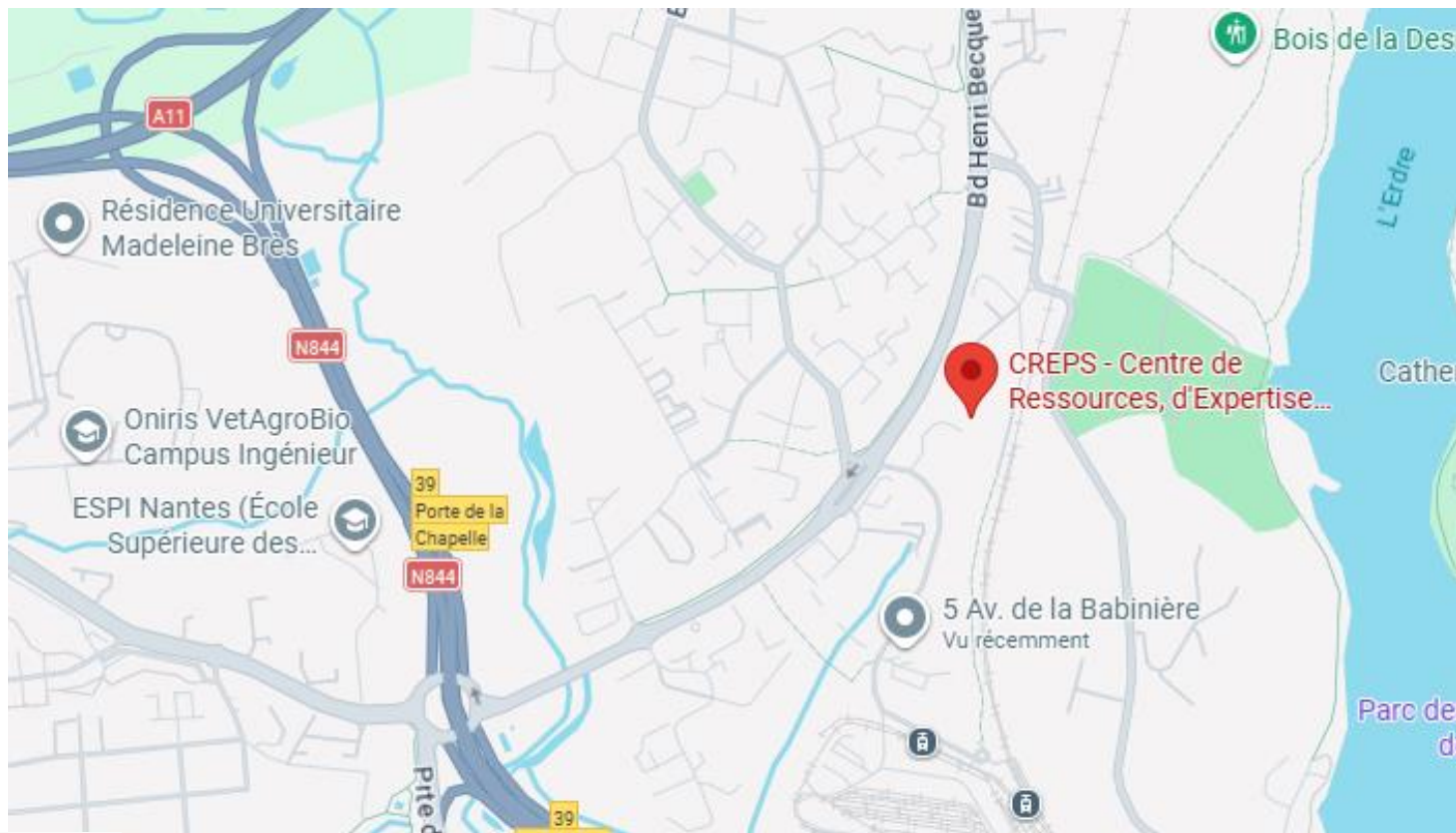
Le ou la responsable désigné·e de l'équipe devra se présenter à l'accueil pour retirer les pochettes de bienvenue contenant :

- Le programme
- Les cadeaux de bienvenue
- Les informations concernant l'hébergement
- Les informations touristiques

Contacteur UFOLEP 44 : 02 51 86 33 34 // 06 19 54 56 93

cd.44@ufolep.org • <https://www.ufolep44.com>

ARRIVER SUR LE SITE



VOITURE/MINI-BUS : Arrivée par la N844 sortie 39 « Porte de la Chapelle »



TRAIN : Arrivée par la Gare de Nantes – direction CREPS des Pays de la Loire

- 17 minutes en voiture (sortie 39 Porte de la Chapelle)
- 18 minutes avec le Tram 1 depuis l'arrêt « Gare Nord – jardin des Plantes » direction « Beaujoire/Babinière », s'arrêter à « Babinière » puis marcher 7 minutes pour rejoindre le CREPS



AVION : Arrivée par l'aéroport de Nantes – direction CREPS des Pays de la Loire

- 17 minutes en voiture (sortie 39 Porte de la Chapelle)
- 1h en transport en commun (Navette Aéroport jusqu'à l'arrêt Lieu Unique + Tram 1 depuis l'arrêt « Duchesse Anne – Château » direction « Beaujoire/Babinière », s'arrêter à « Babinière » puis marcher 7 minutes pour rejoindre le CREPS



PROXIBUS – service de transports de la métropole nantaise pour les personnes à mobilité réduite

Si vous privilégiez un déplacement en train ou en avion, le réseau Proxibus peut être sollicité pour rejoindre le CREPS depuis la gare ou l'aéroport. Il transporte les personnes titulaires d'une carte mobilité inclusion - mention invalidité (ancienne carte d'invalidité de 80% minimum), pour des déplacements réguliers ou occasionnels sur l'ensemble des communes de Nantes Métropole.

LE SITE DE LA RENCONTRE

CREPS des Pays de la Loire, avenue de la Babinière, LA CHAPELLE SUR ERDRE

Le Centre de Ressources, d'Expertise et de Performance Sportive (CREPS) des Pays de la Loire est un établissement public local de formation dans les domaines du sport, de la jeunesse et de l'éducation populaire.

Découvrez le CREPS des Pays de la Loire et ses installations sur leur site internet : [VISITE VIRTUELLE](#)



Espaces sportifs : 1 gymnase avec gradins et 1 gymnase sans gradins

Espace de convivialité : bar et salle détente



Restauration : restaurant (déjeuner, dîner et petit-déjeuner)

Hébergement : chambres simples, double et chambres PMR

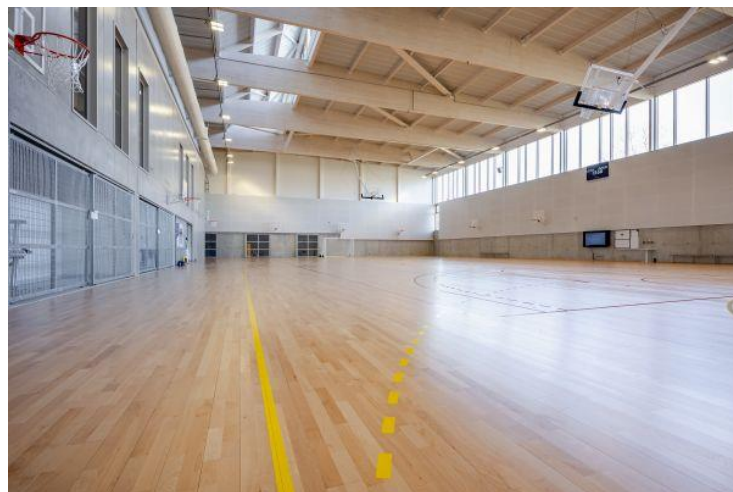
**Itinéraire à pied ou en fauteuil entre les espaces sportifs et les espaces de restauration/hébergement :
300 mètres (5 minutes)**

LES ESPACES DU CREPS EN PHOTO

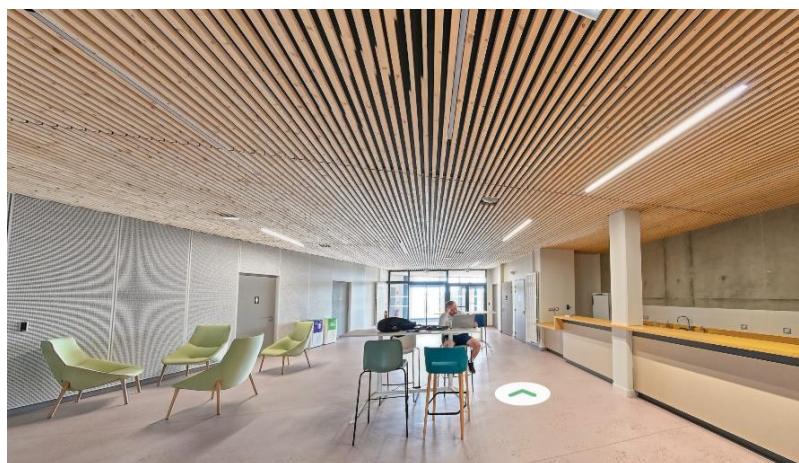
Gymnase « Charles Noakes »



Gymnase secondaire



Salle de convivialité - Bar



VISITE VIRTUELLE

Restaurant



Chambre



LE PROGRAMME DE L'ÉVÉNEMENT

Vendredi 3 juillet 2026

- ❖ 18h00 - 19h30 : Match de gala OREA – Basket Sud Loire
- ❖ 19h30 : Cérémonie d'ouverture
- ❖ 19h30-20h30 : Initiation Basket pour le grand public et les partenaires
- ❖ 20h00 : Repas

Samedi 4 juillet 2026

- ❖ 9h30 – 12h30 : Matches au CREPS
- ❖ 12h30 – 14h : Déjeuner
- ❖ 14h – 17h00 : Suite des matches au CREPS
- ❖ 17h00 - 18h30 : Matches amicaux avec équipes mixtes
- ❖ 20h00 – 21h30 : Repas
- ❖ 22h00 : Soirée festive au CREPS

Dimanche 5 juillet 2026

- ❖ 9h30 – 12h30 : Fin des matches au CREPS
- ❖ 12h30 – 13h30 : Remise des récompenses et clôture de la rencontre
- ❖ 13h30 – 14h30 : Déjeuner

INSCRIPTION / HEBERGEMENT

Engagement par équipe : 300€

ET par participant-e :

FORMULE JOUEUR / JOUeuse	Prestation au CREPS (frais d'engagements inclus)			Tarifs
	Vendredi	Samedi	Dimanche	
SANS hébergement		Repas du midi Repas du soir	Repas du midi	70€
1 NUIT (sam.)		Repas du midi Repas du soir NUITEE	Petit déjeuner Repas du midi	110€
2 NUITS (ven. et sam.)	Repas du soir NUITEE	Repas du midi Repas du soir NUITEE	Petit déjeuner Repas du midi	140€

FORMULE STAFF / ACCOMPA- GNATEUR-RICE	Prestation au CREPS			Tarifs
	Vendredi	Samedi	Dimanche	
SANS hébergement		Repas du midi Repas du soir	Repas du midi	50€
1 NUIT (sam.)		Repas du midi Repas du soir NUITEE	Petit déjeuner Repas du midi	90€
2 NUITS (ven. et sam.)	Repas du soir NUITEE	Repas du midi Repas du soir NUITEE	Petit déjeuner Repas du midi	120€

Règlement possible :

- **Carte bancaire** via la commande en ligne
- **Chèque** (ordre : UFOLEP 44) à envoyer à : UFOLEP 44 - 2A rue de Madrid - 44000 Nantes
- **Virement** : Titulaire du compte : COMITE DEP UNION FRANC OEUV LAIQ ED PHYS
IBAN : FR76 1027 8361 7700 0145 0430 358 / BIC : CMCIFR2A (si vous payez par virement, merci de nous en informer par mail à rlehoux@ufolep.org)

ATTENTION, toutes les inscriptions/réservations doivent être faites avant le 3 juin

- **Inscription des équipes** (par le/la responsable d'équipe)
- **Inscriptions des joueurs/joueuses, staff, accompagnateurs-rices et réservation de la restauration et de l'hébergement** (par le/la responsable d'équipe)

LA RESTAURATION – LE BAR



BAR - BUVETTE

Tout au long du week-end, vous trouverez sur place des boissons et des douceurs sucrées :

- Boissons sans alcool
- Boissons chaudes (thé, café)
- Bières, vins
- Gourmandises sucrées
- Fruits

RESTAURATION

Les repas sont prévus au CREPS en fonction des réservations effectuées par les équipes :

- Vendredi soir (Formule 2 nuits)
- Samedi matin (Formule 2 nuits)
- Samedi midi (Tous les participant-es)
- Samedi soir (Tous les participant-es)
- Dimanche matin (Formule 1 nuit et 2 nuits)
- Dimanche midi (Tous les participant-es)



LES GOODIES

LA GOURDE DE L'ÉVÉNEMENT

EN CADEAU à chaque joueur/joueuse inscrit-e

ET EN VENTE au tarif de **6€**



LIEN DE COMMANDE DES GOODIES/SOUVENIRS

ATTENTION, toutes les réservations doivent être faites avant le 3 juin

LE T-SHIRT DE L'ÉVÉNEMENT

EN VENTE au tarif de **10€**



Gourde 500ml en plastique transparent
Le visuel final peut être légèrement différent de celui affiché ici

T-shirt sport (synthétique) bleu pétrole / Taille : S au 3XL
Sur le cœur : logos UFOLEP et Baskin / Dans le dos : visuel ci-dessus

REGLEMENT RENCONTRE NATIONALE BASKIN UFOLEP

1 – Conditions de participation

Les clubs qui participent doivent être à jour de leur adhésion à Baskin France et de leur affiliation à l'UFOLEP.

Les joueurs et les joueuses doivent tous être à jour de leur licence UFOLEP.

Les équipes peuvent être constituées de 20 joueurs et joueuses maximum. Seuls 12 joueurs/joueuses pourront figurer sur la feuille d'un match. Chaque joueur et joueuse doit présenter un maillot avec un numéro visible devant et derrière.

2 – Règlement sportif

Pour tous les matchs du tournoi, l'application du **Règlement Officiel de Baskin n°20 (consulter le règlement [ICI](#))** est le référentiel. L'organisation se donne le droit d'adapter le règlement avec les modifications et précisions suivantes :

1) Éthique / Fair Play / Savoir vivre

Nous rappelons qu'il s'agit de rencontres amicales, rien ne justifiera une attitude irrespectueuse ou non sportive envers quiconque. Auquel cas, le comité d'éthique Baskin France et les arbitres de la rencontre pourront se réunir et juger d'une décision appropriée à la situation pouvant aller jusqu'à l'exclusion de l'équipe de l'événement.

Les arbitres sont là pour assurer la discipline et le fair-play. Les joueurs et coachs ne doivent pas contester leurs décisions pendant le match, doivent les accepter sans polémique et doivent contribuer simplement à rendre le match plus agréable pour tous les participants. Ils doivent faire passer les intérêts supérieurs du BaskIN avant les leurs.

Aucune bouteille d'eau ne sera fournie pour les matchs. Chaque équipe devra prévoir le nécessaire pour ses licenciés et est responsable de ses déchets.

2) Banc d'équipe

Seuls le coach, les assistants (si mentionnés sur la feuille de marque) et les remplaçants seront autorisés à demeurer sur le banc d'équipe durant le temps de jeu.

3) Arbitre / Table de Marque (TDM)

Pour compléter l'équipe d'arbitres officiels Baskin France, chaque équipe est invitée à présenter au moins 2 officiels à l'arbitrage et/ou à la table de marque en amont de l'événement. Le comité

d'organisation désignera ensuite les arbitres et les assistants de table sur chaque rencontre du tournoi. Une visio sera proposée en amont de l'événement pour expliquer les règles d'arbitrage et le déroulement de la rencontre.

4) Temps de jeu

Matchs de 2 x 12 minutes (révisable en 2 x 10 minutes en cas de retard) non décomptées sauf pour les rôles 1 et dans le cas de lancers francs (sous réserve de changement en fonction des contraintes horaires).

Le temps de pause entre 2 périodes est de 2 minutes

Les changements doivent être demandés à la table de marque et se feront sur tout coup de sifflet.

A chaque arrêt de jeu, le ballon doit repasser dans les mains de l'arbitre.

Tous les joueurs présents sur la feuille de match doivent être entré en jeu au moins une fois par mi-temps.

Les joueurs et les joueuses doivent s'échauffer de leur côté. Dans le meilleur des cas, un temps d'échauffement d'avant match sera possible

Temps mort : 1 temps mort de 30 secondes pourra être accordé à chaque équipe par période

5) Fautes

Un joueur est éliminé du match lorsqu'il a commis 4 fautes.

6) Classement à l'issue des matchs

- Match gagné = 4 points
- Match nul = 2 points
- Match perdu = 1 point

En cas d'égalité au classement les équipes sont départagées suivant :

- 1 - Goal-average
- 2 - meilleure attaque
- 3 - meilleure défense
- 4 - lancers-francs : 5 lancers par équipe / 1 lancer par rôle

7) Responsabilité

Le comité d'organisation des Rencontres Nationales de Baskin décline toute responsabilité en cas de vol ou de perte d'effets personnels.

Contact : baskinfrance@gmail.com

DES IDEES DE VISITES

Se déplacer à Nantes : [Naolib](#)

Informations importantes : les transports Naolib sont gratuits samedi et dimanche, accès gratuit à tous accompagnateurs d'une personne en situation de handicap tous les jours.

Château des Ducs de Bretagne



Venez découvrir la métamorphose du Château des Ducs de Bretagne. Emblématique de l'histoire de la ville et de la Bretagne, ce site unique en plein centre-ville est entièrement restauré. Vous pourrez parcourir l'intégralité des remparts qui offrent des perspectives inédites sur le site de la ville, flâner dans la cour ou dans le jardin des douves, ou encore apprécier la mise en lumière nocturne du monument. [Site internet](#)

– Réservation conseillée pour la visite guidée.

Jardin des plantes



Sur 7 hectares, le jardin des Plantes possède une collection de plantes rares, des carrés de plantes médicinales, de nombreuses variétés, de camélias, des serres à cactées situé dans la partie haute du jardin, le "Café de l'Orangerie", ouvert tous les midis 7 jours sur 7, et se transforme en salon de thé-glacier l'après-midi. [Site internet](#)

Les Machines de l'île



A l'Ouest de l'île, dans les anciennes nefs des chantiers navals, l'Eléphant de 12 m de haut embarque à son bord des passagers pour un voyage sur l'île ; chaque sortie du pachyderme est un spectacle unique offert à tous. Attention Les "Machines de l'île" propose également à la visite la "Galerie des Machines" et l'Atelier (lieu de création). [Réservation conseillée pour les attractions](#)

– balade en éléphant 2 personnes en fauteuil maximum.



Au bout de l'île, le hangar à Bananes réunit des restaurants, des bars, des expositions, c'est aujourd'hui un lieu de promenade et de détente, face à la Butte Sainte-Anne et à deux pas des "Machines de l'île". Les Anneaux, créés par Daniel Buren et Patrick Bouchain, offrent un magnifique découpage du ciel et de la terre. [Site internet](#)

Pour plus d'informations, rendez-vous sur [le site du Voyage à Nantes](#). – Office du tourisme de Nantes Métropole.

L'ORGANISATION ET LES PARTENAIRES

Pour cette première rencontre nationale Baskin UFOLEP à Nantes, nous souhaitons remercier tous nos partenaires pour leur soutien sur cette manifestation.

La compétition est organisée par :

- ❖ [Le comité départemental UFOLEP de Loire-Atlantique](#)



- ❖ [L'association OREA](#)



Ils nous soutiennent :

- ❖ [Baskin France](#)



- ❖ [Intersport Montaigu](#)



- ❖ [Le département de Loire-Atlantique](#)



MERCI &
À BIENTÔT

Suivez-nous sur les réseaux !

