

3

Entrée piétons
N° 2 avec
dépose minute

Entrée piétons N° 3
uniquement

5

2

1

Entrée 1 avec
dépose minute
+ places PMR

6

4

11

12

7

8

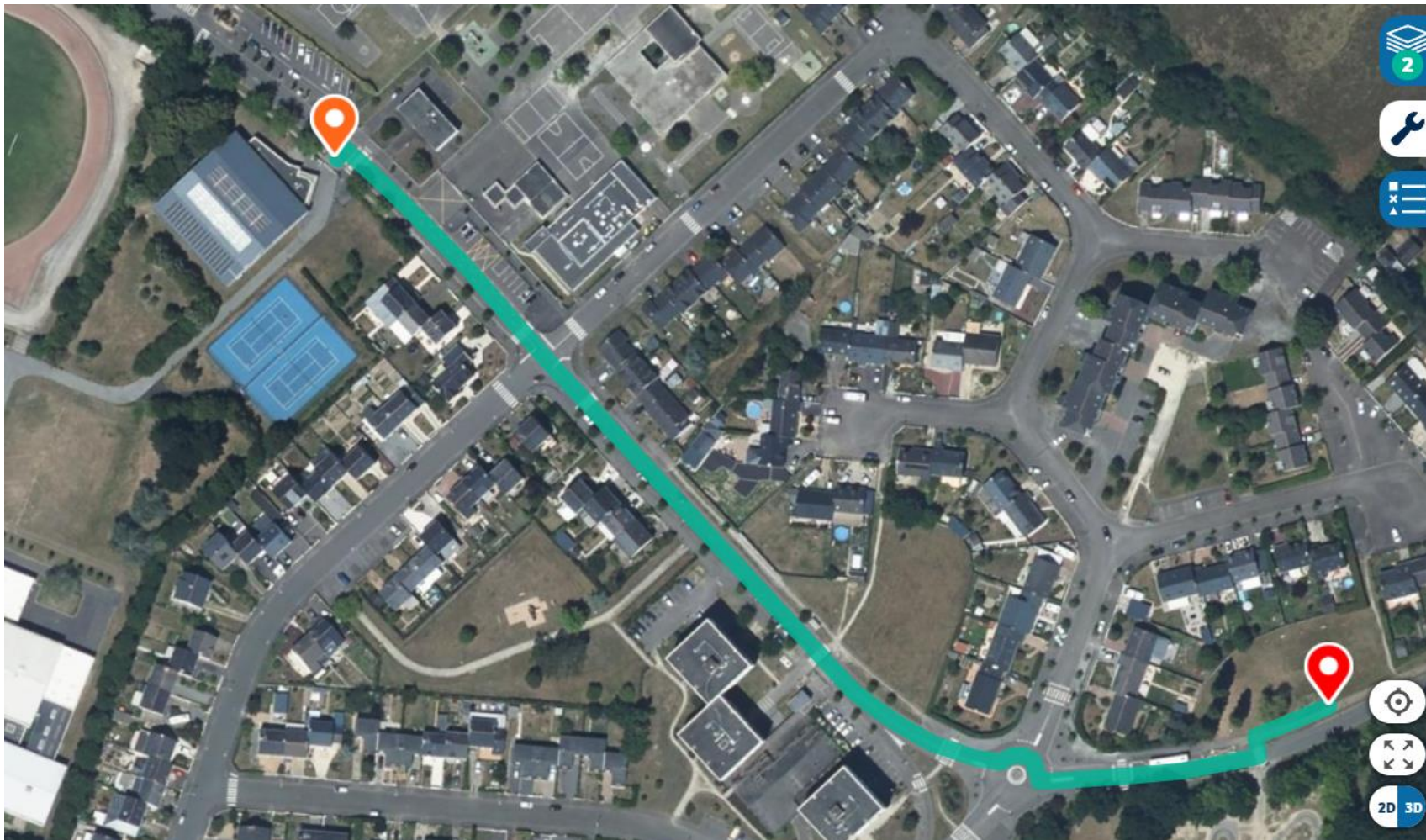
10

13

9

14

1 - PARKING AVENTURIERS



< CALCULER UN ITINÉRAIRE



Départ : 47.3305 / -2.1440

Arrivée : 47.3321 / -2.1484



Distance : **432 m**

Durée : **6 min**

Plus rapide



RETOUR

Afficher le détail

Nom de la couche

itineraire



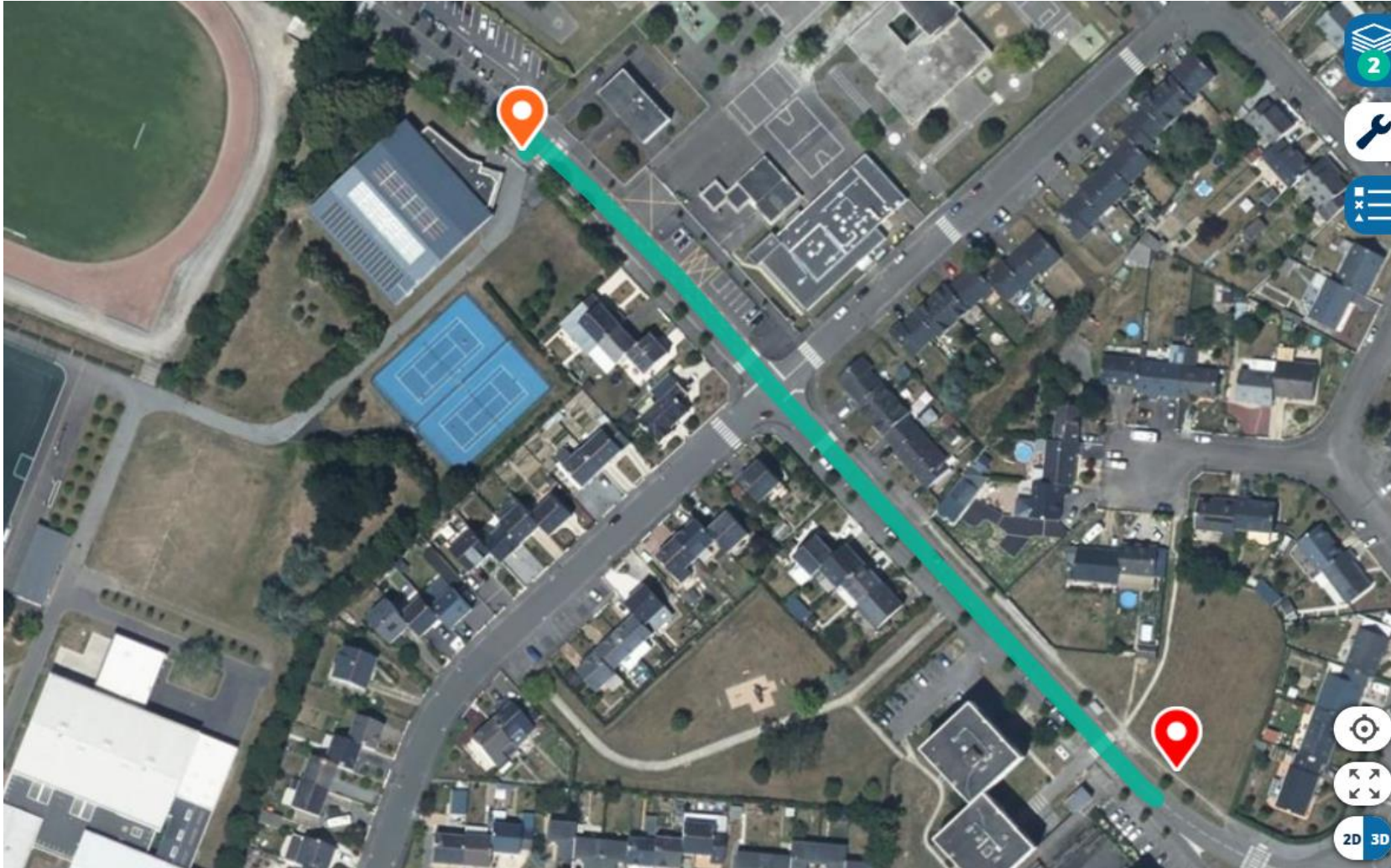
EXPORTER



ENREGISTRER



2 - PARKING AVENTURIERS



< **CALCULER UN ITINÉRAIRE**

Départ : 47.3306 / -2.1460

Arrivée : 47.3321 / -2.1484

Distance : **257 m**

Durée : **3 min**

Plus rapide ▾

RETOUR

Afficher le détail

Nom de la couche

itineraire

EXPORTER

ENREGISTRER



3 - PARKING DU CIMETIERE



< **CALCULER UN ITINÉRAIRE**

Départ : 47.3332 / -2.1554
Arrivée : 47.3308 / -2.1520



Distance : **485 m**
Durée : **7 min**



Plus rapide ▾

RETOUR

— Afficher le détail —

Nom de la couche
itineraire

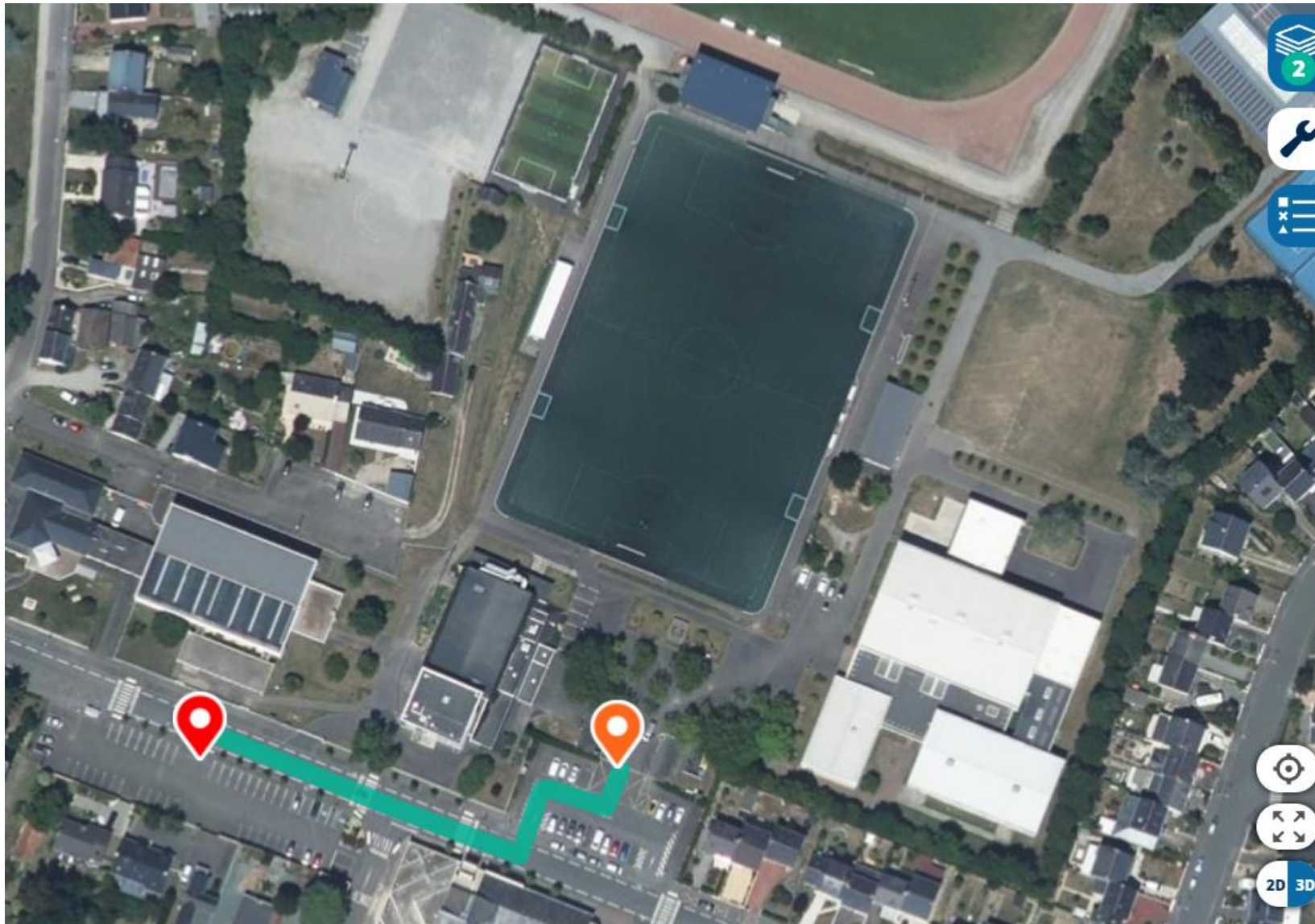
EXPORTER

ENREGISTRER



2D 3D

4 - PARKING DU GYMNASSE



< **CALCULER UN ITINÉRAIRE**

Départ : 47.3303 / -2.1525

Arrivée : 47.3303 / -2.1511

Distance : **132 m**

Durée : **1 min**

Plus rapide ▾

RETOUR

Afficher le détail

Nom de la couche

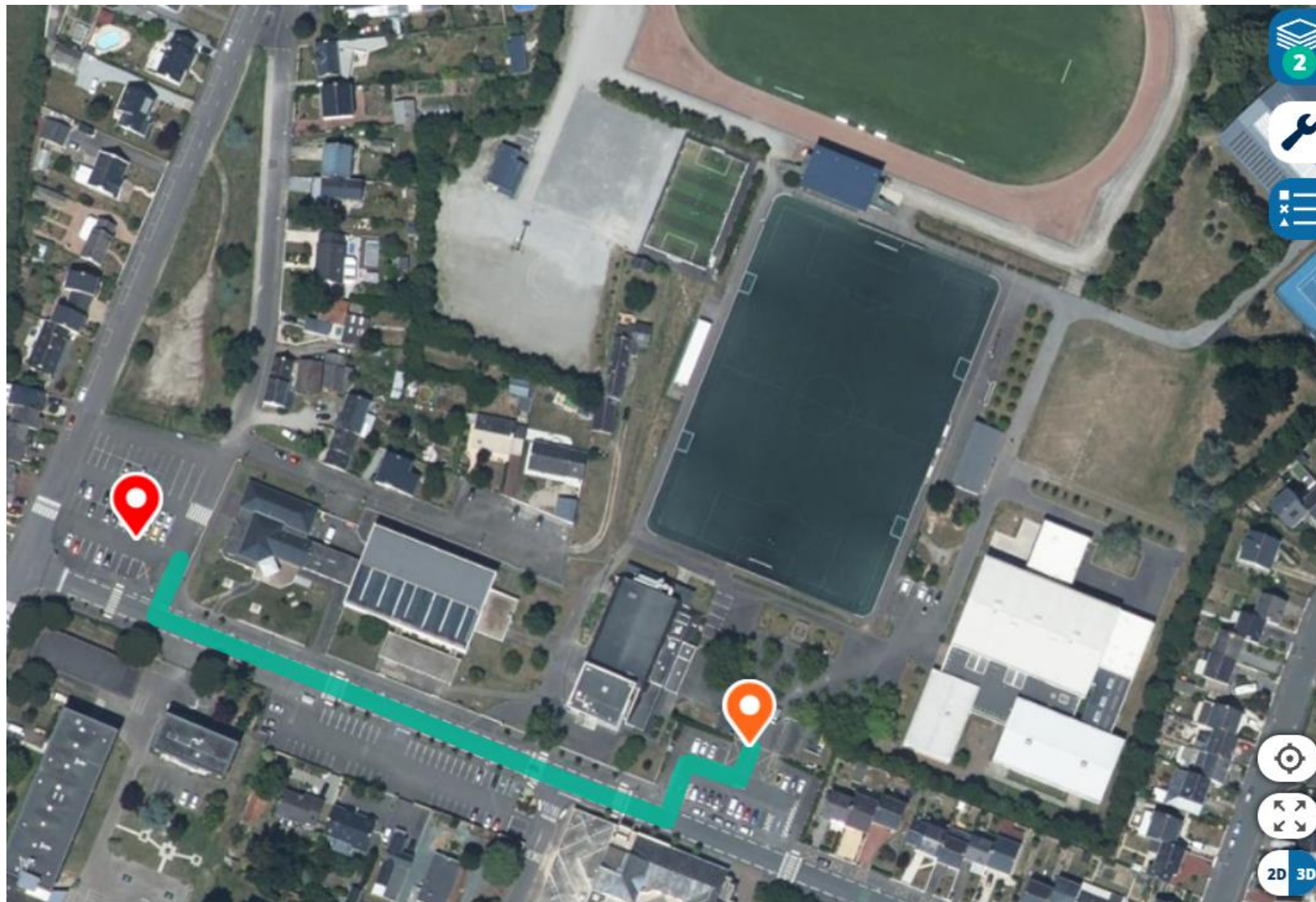
itineraire

↓ **EXPORTER**

↓ **ENREGISTRER**



5 - PARKING DU COLLEGE – BUS



< **CALCULER UN ITINÉRAIRE**

Départ : 47.3308 / -2.1536

Arrivée : 47.3303 / -2.1511

Distance : **235 m**

Durée : **3 min**

Plus rapide ▾

RETOUR

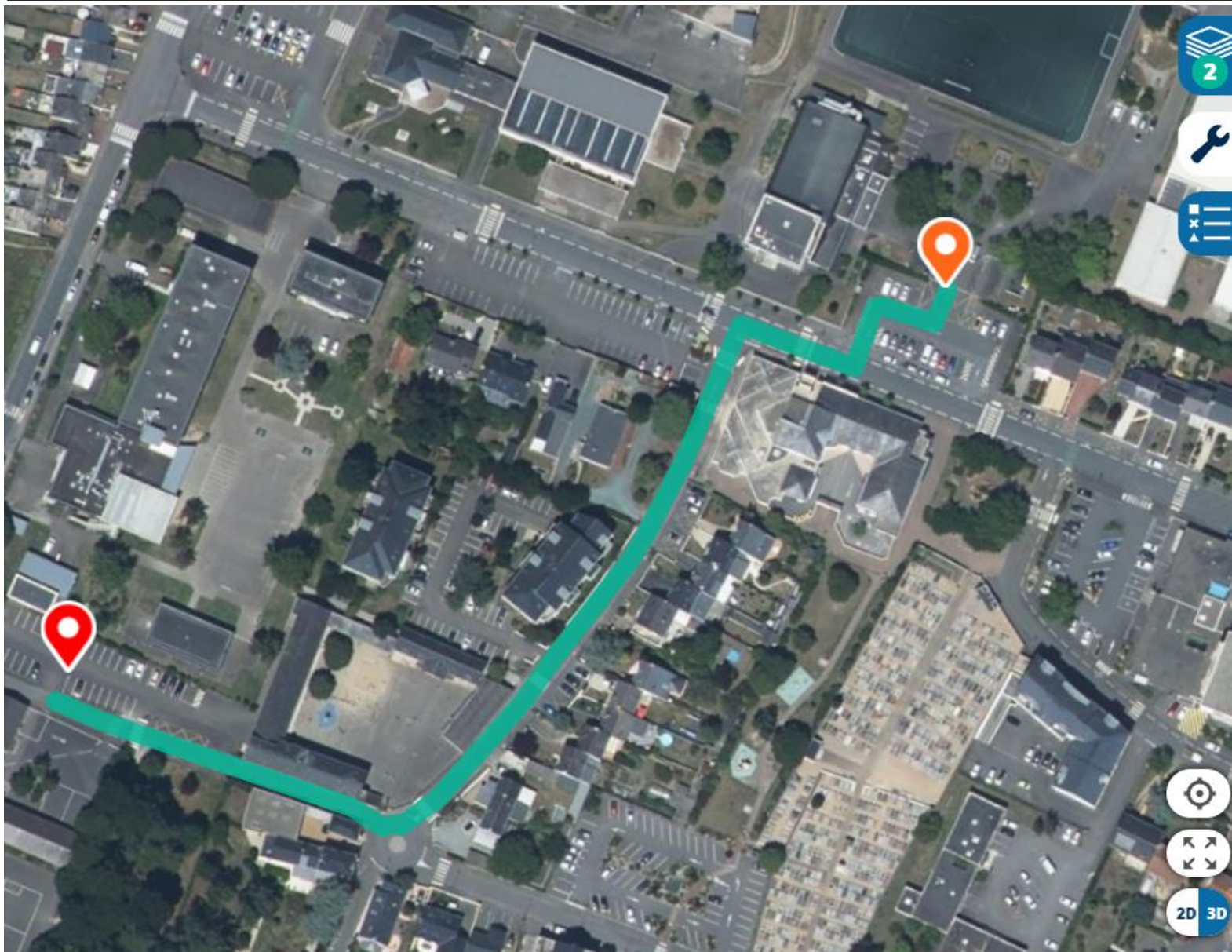
— Afficher le détail —

Nom de la couche
itineraire

EXPORTER

ENREGISTRER

6 - PARKING LAENNEC



< **CALCULER UN ITINÉRAIRE**

Départ : 47.3293 / -2.1543

Arrivée : 47.3303 / -2.1511

Distance : **356 m**

Durée : **5 min**

Plus rapide ▾

RETOUR

— Afficher le détail —

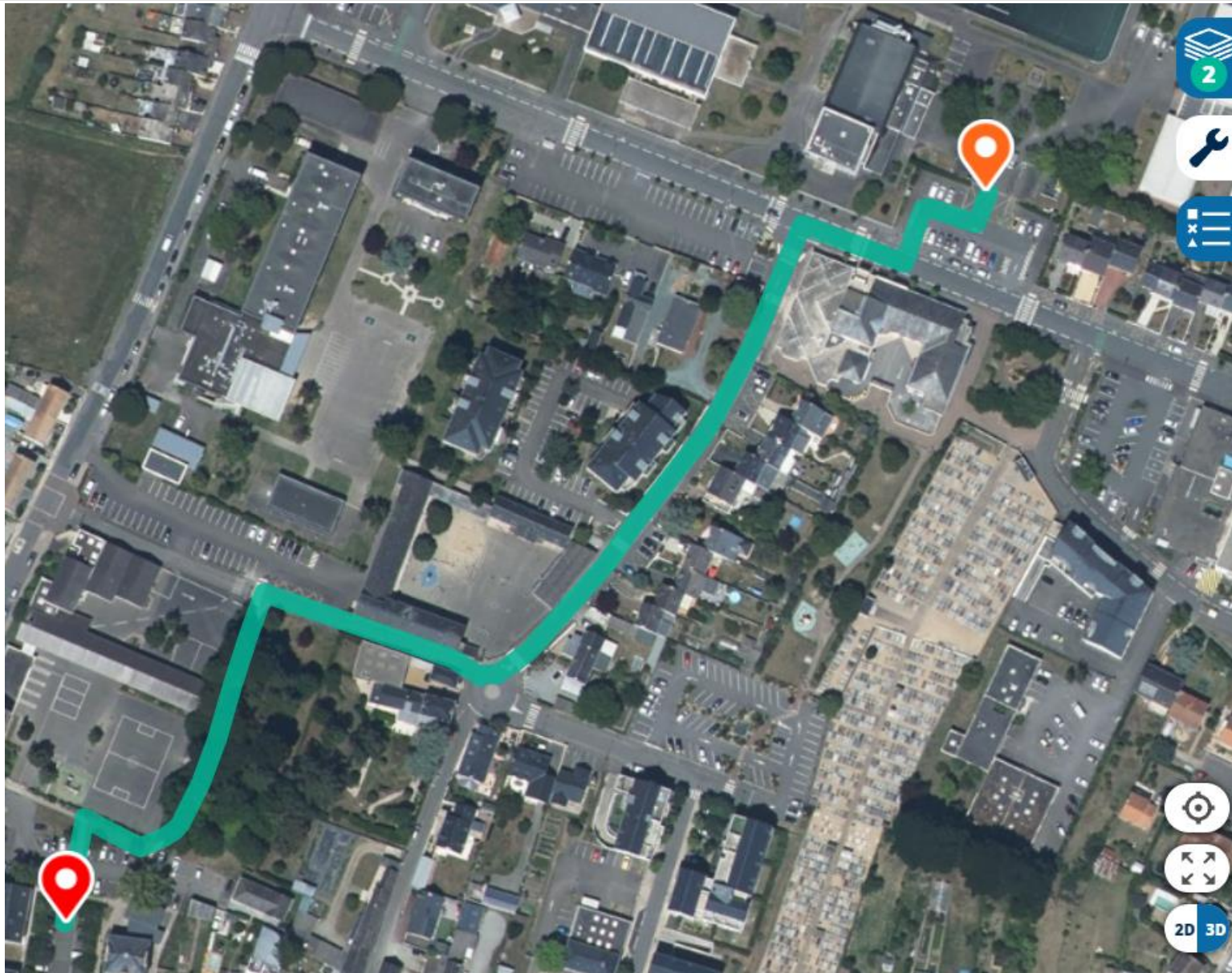
Nom de la couche

itineraire

↓ **EXPORTER**

↓ **ENREGISTRER**

7 - PARKING VICTOR HUGO



< **CALCULER UN ITINÉRAIRE**

Départ : 47.3282 / -2.1549

Arrivée : 47.3303 / -2.1511

Distance : **474 m**

Durée : **7 min**

Plus rapide ▾

RETOUR

Afficher le détail

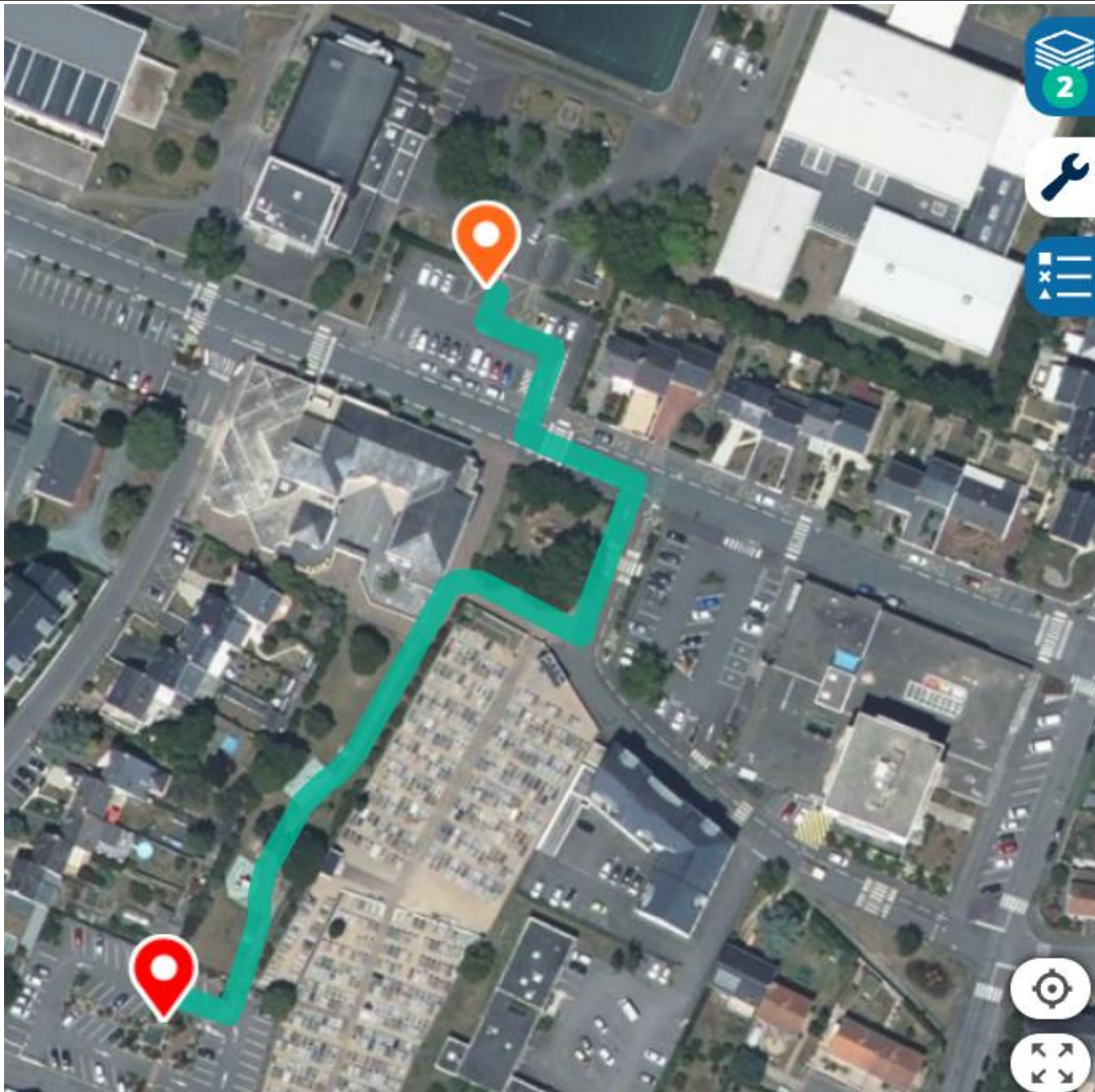
Nom de la couche
itineraire

↓ **EXPORTER**

↓ **ENREGISTRER**



8 - PARKING ARISTIDE BRIAND




 **CALCULER UN ITINÉRAIRE**

Départ : 47.3288 / -2.1521

Arrivée : 47.3302 / -2.1511

Distance : **259 m**

Durée : **3 min**

Plus rapide 

RETOUR

 Afficher le détail 

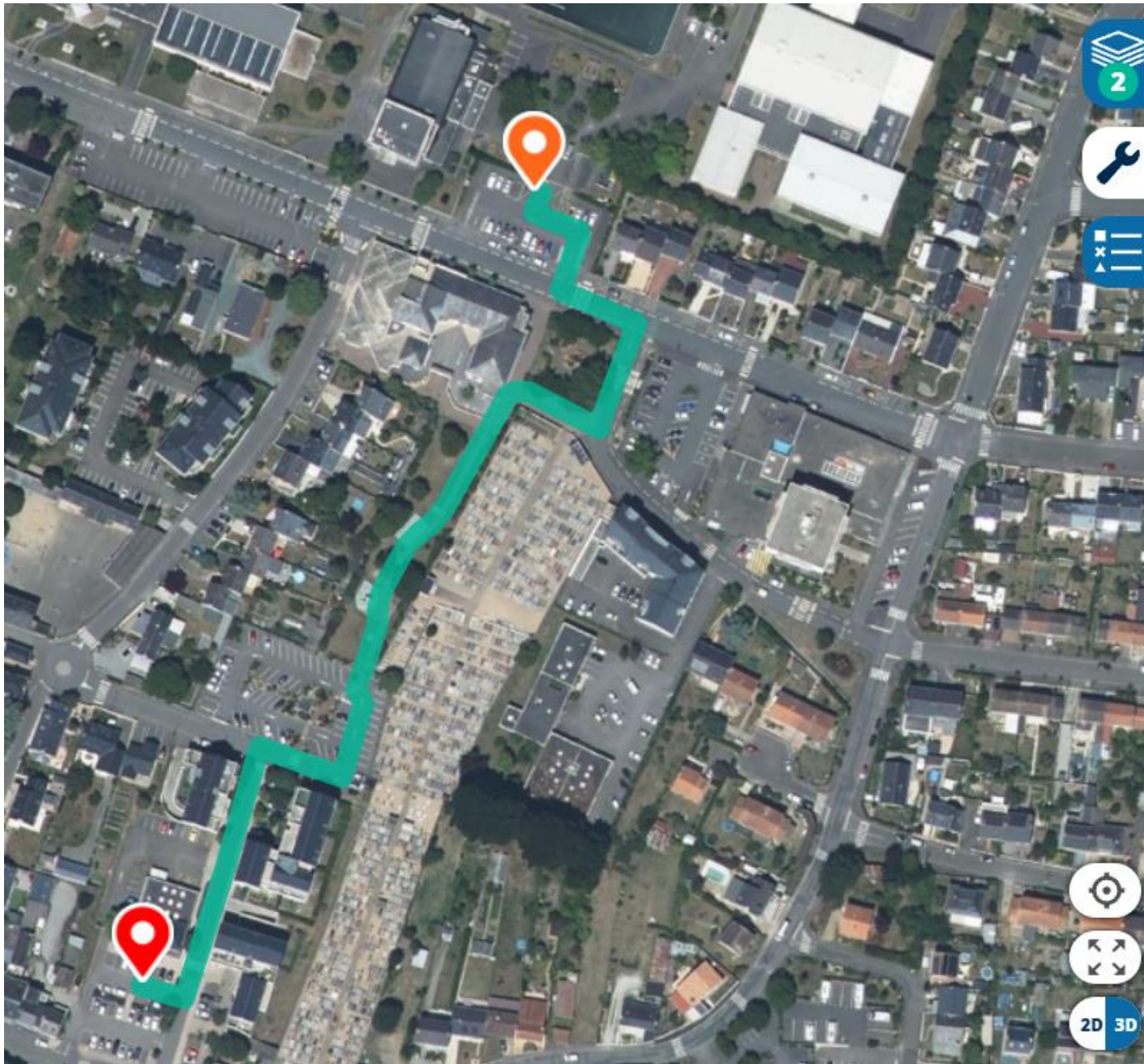
Nom de la couche

itineraire

 **EXPORTER**

 **ENREGISTRER**

9 - PARKING DE LA POSTE



← CALCULER UN ITINÉRAIRE

Départ : 47.3280 / -2.1528

Arrivée : 47.3302 / -2.1511

Distance : **402 m**

Durée : **5 min**

Plus rapide ▾

RETOUR

Afficher le détail

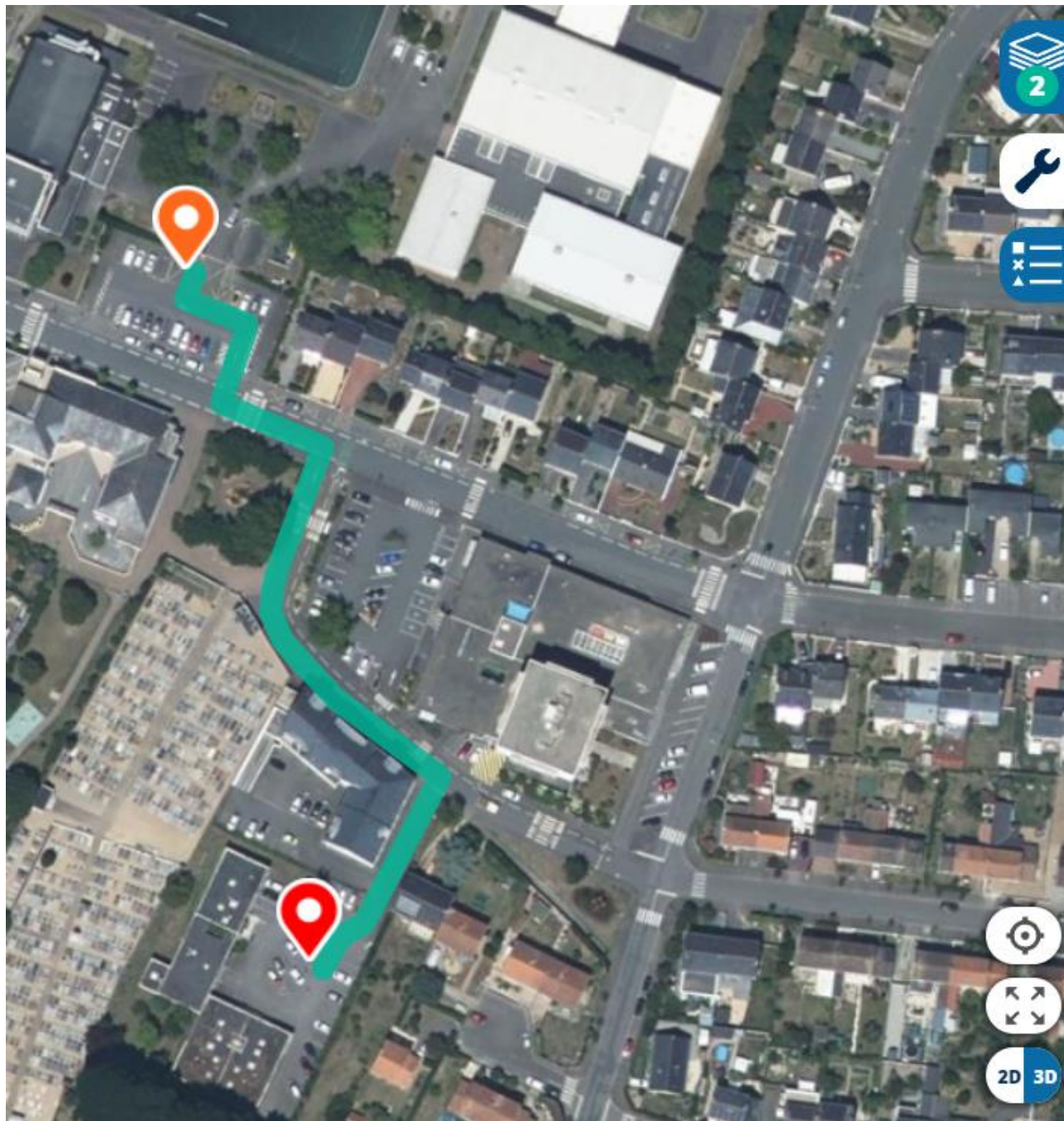
Nom de la couche

itineraire

↓ EXPORTER

↓ ENREGISTRER

10 - PARKING MEDECINS (BERRY)



< **CALCULER UN ITINÉRAIRE**

Départ : 47.3288 / -2.1507

Arrivée : 47.3302 / -2.1511

Distance : **223 m**

Durée : **3 min**

Plus rapide ▾

RETOUR

Afficher le détail

Nom de la couche

itineraire

↓ **EXPORTER**

↓ **ENREGISTRER**

11 - PARKING DE LA MEDIATHEQUE



< **CALCULER UN ITINÉRAIRE**

Départ : 47.3296 / -2.1505

Arrivée : 47.3302 / -2.1511

Distance : **95 m**

Durée : **1 min**

Plus rapide ▾

RETOUR

— Afficher le détail —

Nom de la couche

itineraire

↓ **EXPORTER**

↓ **ENREGISTRER**

12 - PARKING DE LA MEDIATHEQUE bis



< CALCULER UN ITINÉRAIRE

Départ : 47.3293 / -2.1495

Arrivée : 47.3302 / -2.1511

Distance : **209 m**

Durée : **3 min**

Plus rapide ▾

RETOUR

Afficher le détail

Nom de la couche

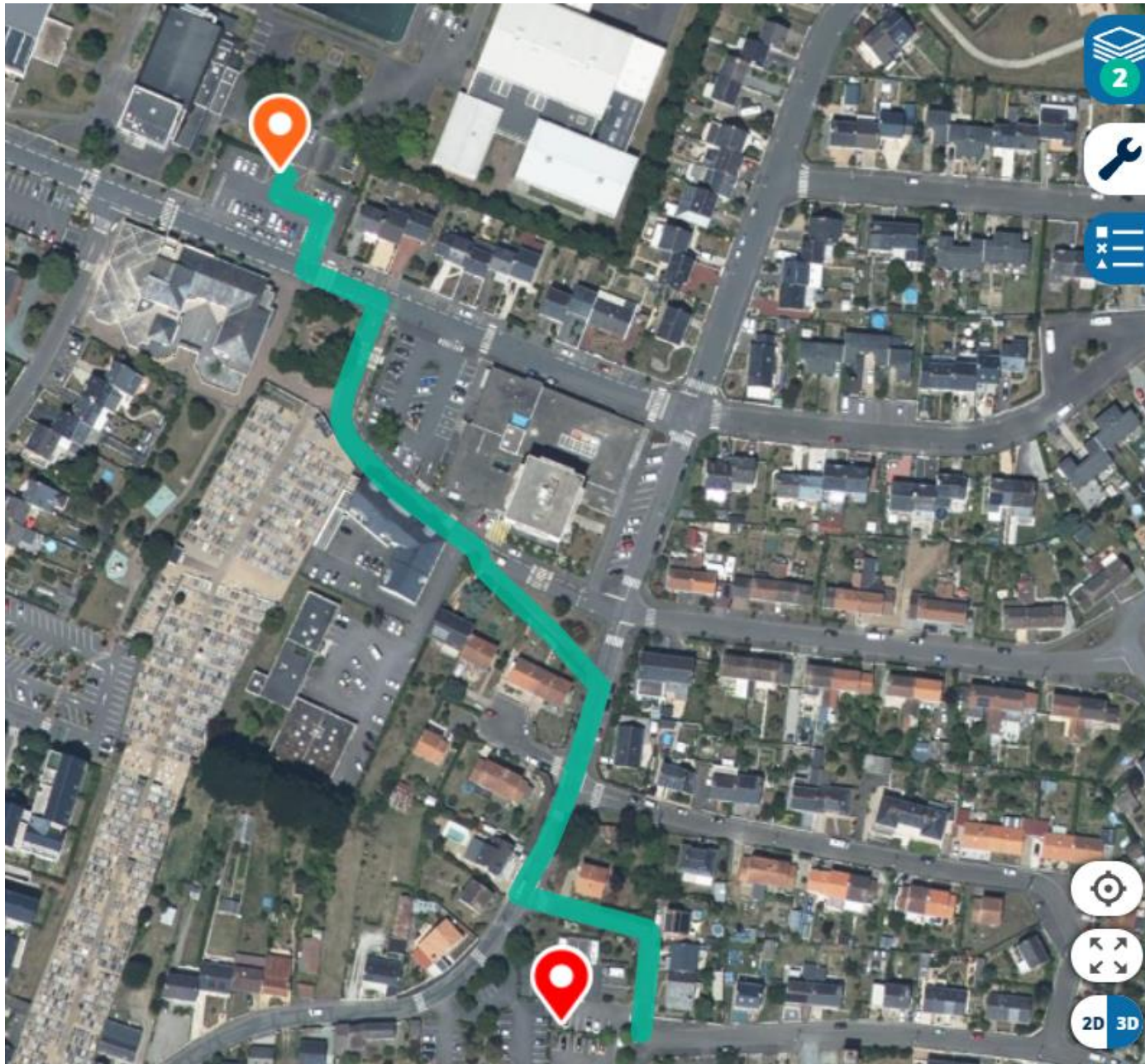
itineraire

EXPORTER

ENREGISTRER



13 - PARKING DE LA MAIRIE



< **CALCULER UN ITINÉRAIRE**

Départ : 47.3277 / -2.1499

Arrivée : 47.3302 / -2.1511

Distance : **388 m**

Durée : **5 min**

Plus rapide ▾

RETOUR

Afficher le détail

Nom de la couche

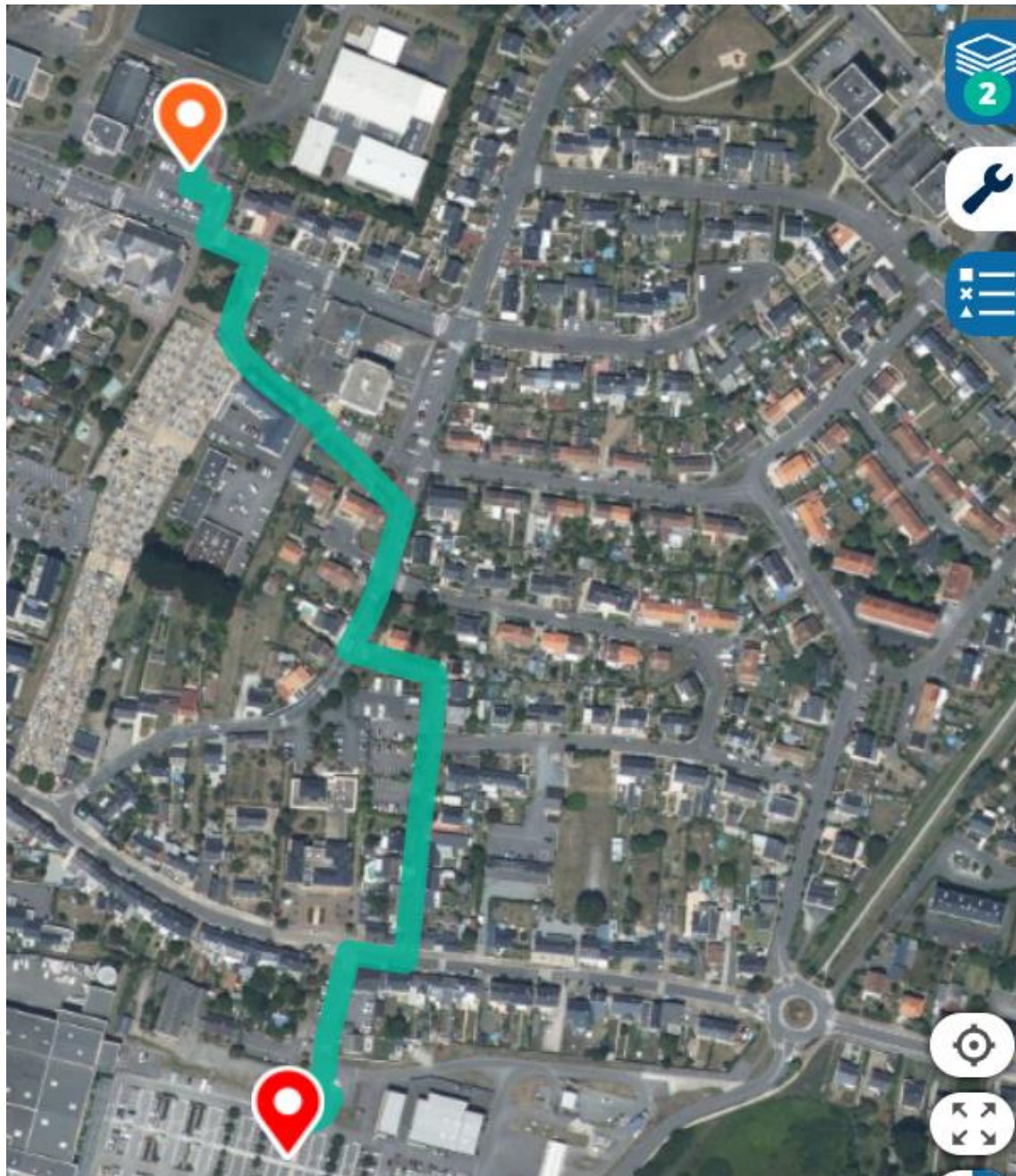
itineraire

EXPORTER

ENREGISTRER



14 - PARKING DE SUPER U



< **CALCULER UN ITINÉRAIRE**

Départ : 47.3258 / -2.1505

Arrivée : 47.3302 / -2.1511

Distance : **628 m**

Durée : **9 min**

Plus rapide ▾

RETOUR

— Afficher le détail —

Nom de la couche

itineraire

↓ **EXPORTER**

↓ **ENREGISTRER**